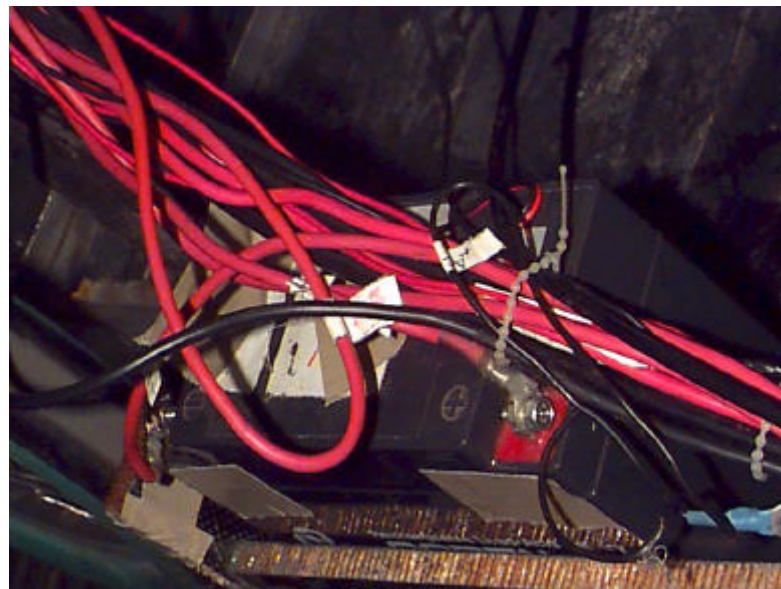


- λ 問題点としては高速時のモーターパワーが強すぎてチェーンが後輪ごと引っ張ってしまふ感じになり車体が曲げの力を受けた瞬間にチェーンがゆるんでしまふのと、モーターのスプロケットとタイヤのそれが直線上になく、ずれているからであろう。
- λ この問題に関しては曲げに対してボディを強くするために縦方向に補強を入れたり、チェーンがはずれそうになっても無理やり戻るようにチェーンガイドを取りつけたりして対処。

- 電気配線混乱
- 問題点としては配線数の多さでさけようがありません。
- これは線名札を各線につけて対応。
- 配線がドライバーの真下を通過してしまったのも安全性を考えて修正。



第二回走行会 IN 道満公園

- λ 7 / 20 に第二回走行会を実施。
- λ ボディを付けての初走行。
- λ 最高速度 42km / h を記録
(カウルなしでは最高速度は37km / h
ほど)
- λ 風の抵抗が大きいことがわかります。
- λ 色はまだ塗ってません。



データ取り。これが以外とタイヘン。



正面から。



散歩中のおばちゃんもびっくり。



人が中に入っていないと思う
人が多いようです。

ソーラーパネル

昭和シェル石油製競技用薄型軽量太陽電池

- 一番重要なモノです。
- パネル仕様(一枚)
- 最大出力 39.8 W
- 最適電流 2.52 A
- 最適電圧 15.8 V
- サイズ 690 × 430 × 1.0 mm
- 重さ 336 g

