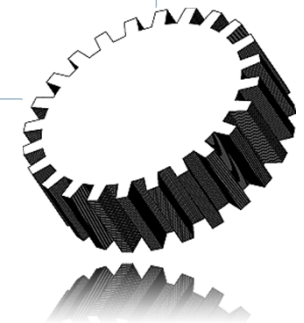
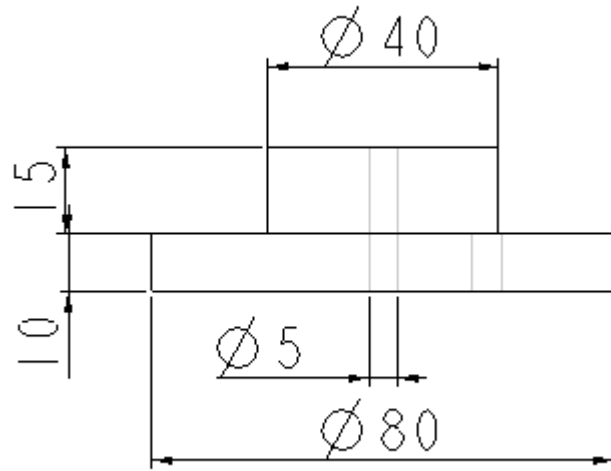


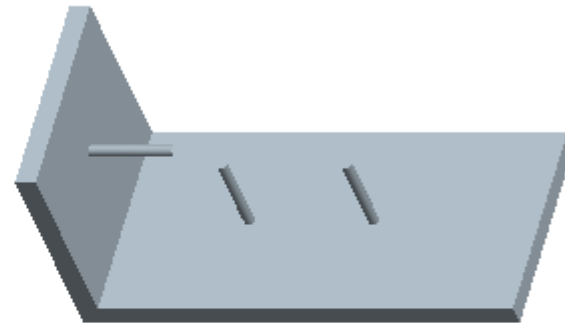
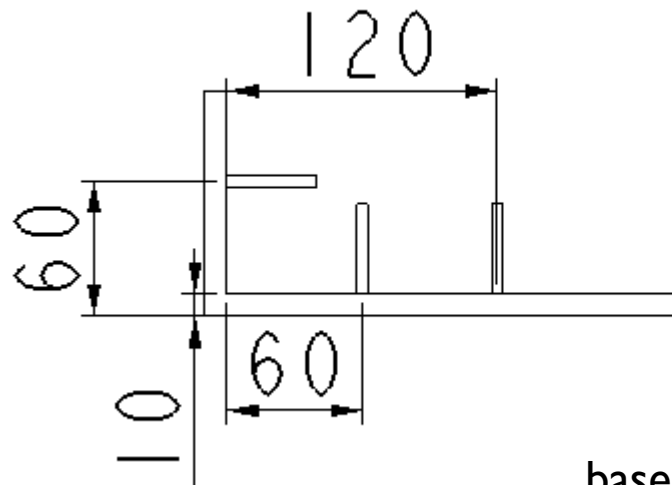
ProEで歯車



Mech7exercise.zipをダウンロード解凍する

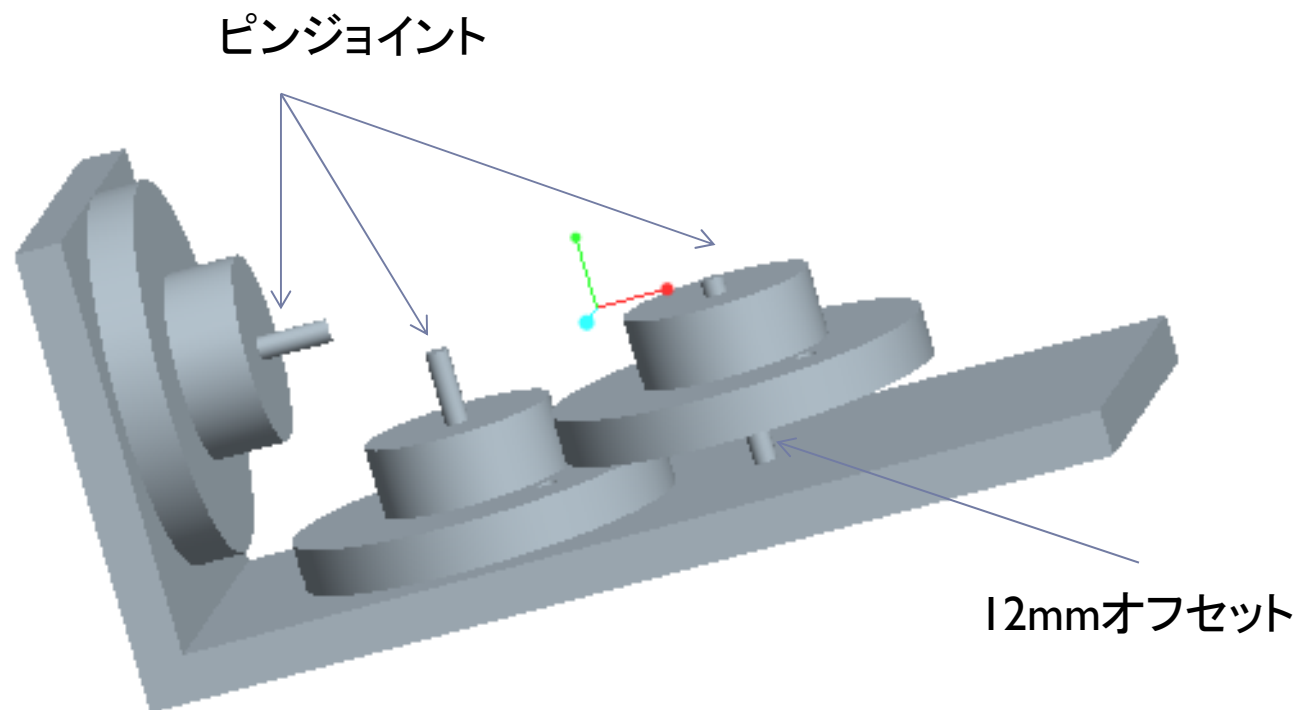


gear.prt



base.prt

新規→アセンブリで次のように組み立てる



メカニズム解析で歯車，モータを設定する

歯車設定1

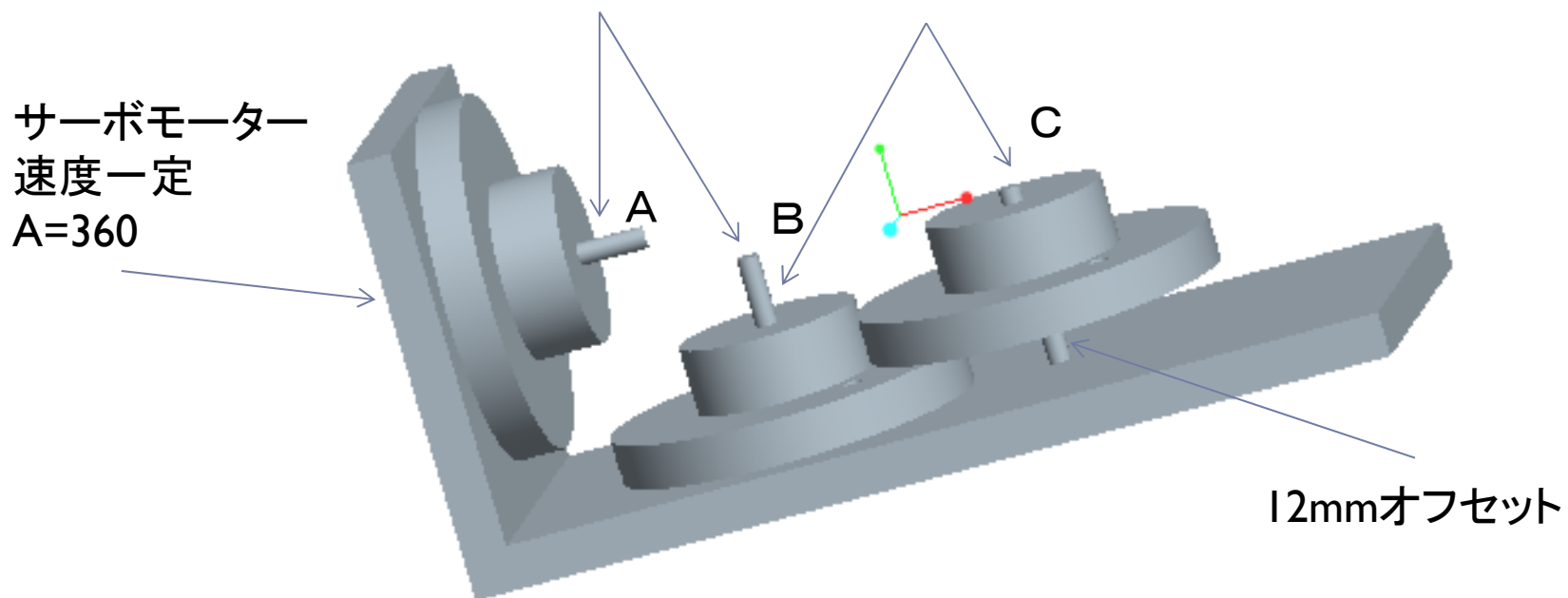
ピン1: A 直径 100

ピン2: B 直径 100

歯車設定2

ピン1: B 直径 40

ピン2: C 直径 80



解析を実行して動作を確認しよう

まとめ

- ▶ 歯車はピン2本を選びそれぞれの直径を入力して設定
- ▶ パーツに歯車の歯や車は不要
- ▶ 軸が傾いていても設定可

